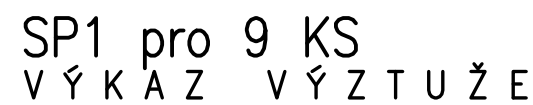
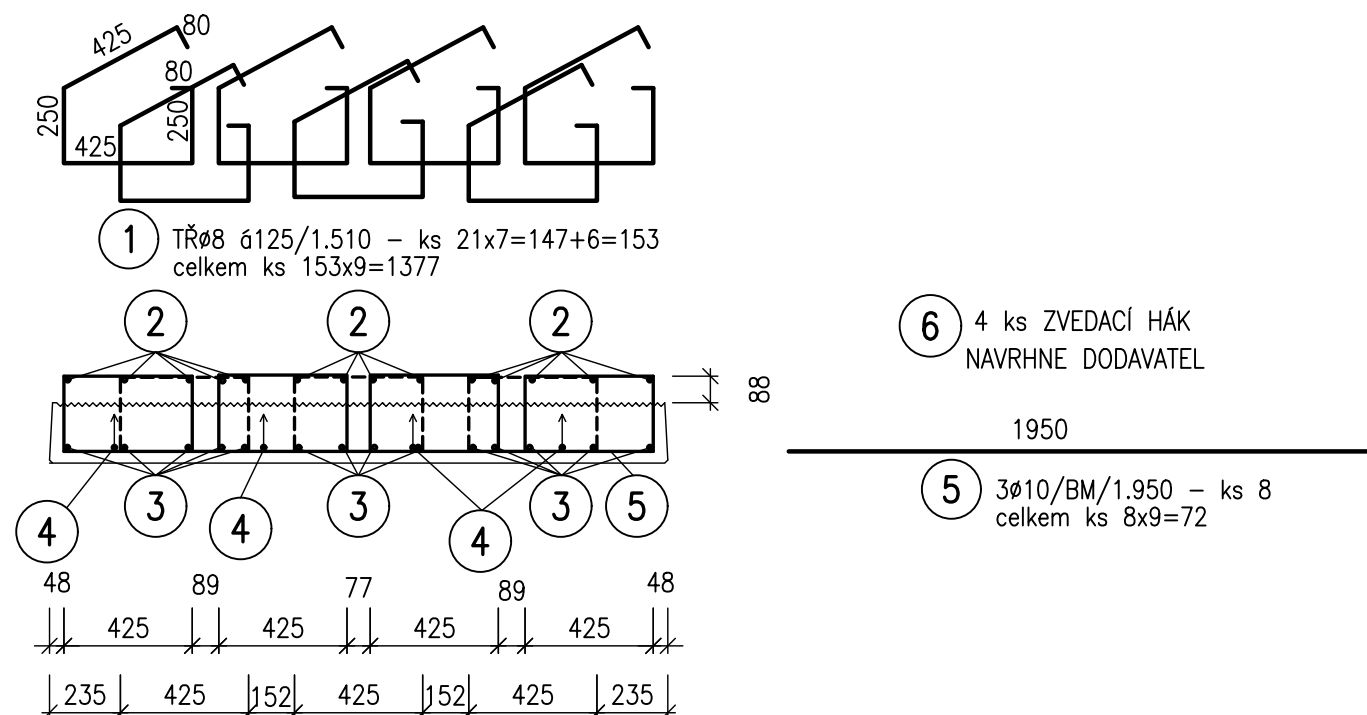
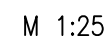



M 1:25




Č.P.	ø [mm]	Délka [m]	Počet	Délka [m]				
				B500				
				ø8	ø10	ø12	ø14	ø20
1	8	1.510	1377	2079.270				
2	12	2.230	126			280.980		
3	14	2.230	126				280.980	
4	14	2.850	36				102.600	
5	10	1.950	72		140.400			
Celková délka [m]				2079.270	140.400	280.980	383.580	
Specifická hmotnost [kg/m]				0.395	0.617	0.888	1.208	
Celková hmotnost [kg]				821.311	86.626	249.510	463.364	
Celková hmotnost pro 9 ks [kg]				1620.811				

M 1:25




BETON 30/37-XC2	KRYTÍ 	35	OBJEM	HMOTNOST	KUSŮ
		35	0,943 m³	2357,5 kg	9
		35			

VYPRACOVAL : I.Fousková		VÝKRES VÝZTUŽE	 ING.HEJČL JOSEF ERBENOVA 993 765 02 OTROKOVICE
KONTROLOVAL : ing. J. Hejčl		ČSN EN 1992-1-1	
AKCE HORKOVOD KRALUPY			
STROPNÍ PANEL	SP1	Z.Č. H 21-34.04	č. výkresu
		DATUM 11/2021	6

SG - RD KSÚS - SFDI



Souřadnicový systém JTSK Koordinátor PDPS: PUDIS a.s. Výškový systém Bpv

Zhotovitel části PD:		
 <div style="display: inline-block; vertical-align: middle; margin-left: 10px;"> <p>DIGITRONIC CZ s. r. o. Šimkova 904, 500 03 Hradec Králové www.digitronic.cz, tzb@digitronic.cz</p> </div>		
Vypracoval: Iveta Fousková	Hlavní inženýr projektu: Ing. Michal Turek	Investor: Krajská správa a údržba silnic Středočeského kraje Zborovská 81/11 Praha 5 150 21
	Výrobní ředitel: Ing. Jan Vlček	
Odpovědný projektant: Ing. Josef Hejčíl	Ředitel společnosti: Ing. Martin Höfler	
Číslo zakázky: D20-030	Datum: 04/2022	
Akce: II/240 a II/101, přeložka silnic v úseku D7 –D8, II. etapa – Obchvat Kralup nad Vltavou – PD – představební příprava		Měřítko: 1:25 Stupeň: PDPS
Příloha: SO 511 PŘELOŽKA HORKOVODU A TUV (km 0,520–0,600) PANEL SP1 – VÝZTUŽ		Číslo přílohy: 6
		Formát: 3xA4 Souprava: